

一緒に 汗水たらさんけ〜!

農村にはめぐみがいっぱい、
野良しごとには知恵がいっぱい。

がんばる地域が
待っています!




とやま農業・農村サポーターのすすめ

HELP!

里山地域の皆さんが手助けを必要としているのには
ワケがあります。美味しいお米や野菜は、皆さんの
地道な苦勞があって食卓に届くのです。

用水路は地域の宝！
江ざらえ



大事な用水が
枯れ葉だらけ
だよ！

農業用排水路や家のまわりの水路を掃除
すること。冬の間にたまった泥や枯れ葉
を、田植えが始まる前に地域住民全員で
きれいにします。米作りの環境を整える
のはもちろん、生活水の確保や洪水・
土砂崩れの防災にもつながり、農村の多
面的機能を支えています。

作業のあいまにひとやすみ。
老若男女総出で行う
江ざらえは、地域の絆を
深める大事なイベント！



**人出不足が深刻!!
お手伝い大募集**

足場の悪い水路の中に入っての
作業はかなりの重労働。
高齢化が進む地域は
人出不足に悩んでいます！



**中山間地域は
とくに大変です!!**

畦あり土手ありの中山間
地域は特に大変。傾斜の
ある農地が多く、大きな
機械を使用することも
できません。



**農業は雑草との戦い!
草取り・草刈り**



作物を栽培すると必ず生えてくる雑草。
草が密集していると、害虫が巣作りをし
たり、風通しが悪く作物にも悪影響を及
ぼします。1回や2回で完了する作業で
はないので、人手不足に悩む地域が後を
絶ちません。



**厳しい暑さが
また大変!**

草刈りを行うのは、6月
～7月にかけて。厳しい
暑さの中での作業はとっ
ても過酷です。

手刈りは
キツイ!



大事な田畑、荒らさないで!
電気柵



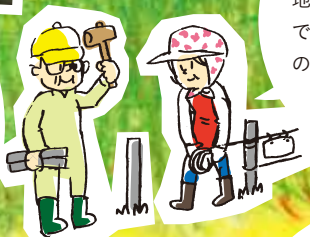
畑を荒らす動物を電気で驚かせて、農
作物を守ります。富山県ではイノシシ
やサル対策に使用して効果をあげてい
ます。

イノシシによる県内の農作物被害
は年々増加しており、平成21年
以降の被害額は3,000万から
4,000万円台で推移しています。
丹念に育ててきた田畑が一瞬に
して壊されてしまう農家さんの気持
ちを考えると、このままでは
いられない!

人手も必要だよ!

**個人で設置しても
効果は小さい**

地続きに広がる農地。個人
で被害防止の成果をあげる
のが難しく、集落ぐるみで
農地を柵で囲む作業を
しています。



**必死に戦って
いるんです!**

地形や対象動物にあった対
策が必要。どんなに管理を
しても侵入されることも
あるので、みんなとても
困っています。



収穫まぎわ
だったのに…!



参照：富山県生活環境文化部 自然保護課 野生生物係
「富山県イノシシ管理計画」